



**Vraagprijs:**  
€ 675.000,- k.k.

# Burgemeester Schorerlaan 19

## HEERDE

0341-456424  
info@bwmakelaardij.nl  
[www.bwmakelaardij.nl](http://www.bwmakelaardij.nl)



**B&W**  
MAKELAARDIJ



# Kenmerken

Woonoppervlakte

132 m<sup>2</sup>

Perceeloppervlakte

883 m<sup>2</sup>

Inhoud

488 m<sup>3</sup>

Energie label

C





# Omschrijving

STIJL, SFEER, RUIMTE EN VRIJE LIGGING.

Dat zijn de kernwoorden die passen bij deze prachtige vrijstaande woning, welke gelegen is op een uniek perceel van maar liefst 883 m<sup>2</sup>!

Op een fraaie locatie op loopafstand van het centrum van Heerde ligt deze karakteristieke **UITGEBOUWDE VRIJSTAANDE WONING** met een garage, welke is voorzien van een inpandige tuinkamer met zicht over de riante tuin

Dit stijlvolle familiehuis is in 1967 gebouwd en is in de jaren daarna volledig aangepakt, zowel intern als extern, waarbij niet bezuinigd is op een hoogwaardige en smaakvolle afwerking.

De oorspronkelijke garage is omgebouwd en vergoot tot de garage wat het nu is, met een totale ruimte van ca. 59m<sup>2</sup>! Vanuit hier heeft u werkelijk een heerlijk vrij zicht over uw achtertuin, deze achtertuin maakt een bijzondere sprong achter de burens van nummer 21

langs waardoor de tuin in een keer met 201 m<sup>2</sup> werd vergoot! Dit maakt het geheel compleet en biedt u alle vrijheid die u zichzelf wenst. Privacy is hier het sleutelwoord ;-)

Het gehele huis is afgewerkt in lichte kleuren en mede door het vele lichtinval ontstaat er een meer dan fijne sfeer om hier te verblijven.

Op korte loopafstand zijn alle essentiële voorzieningen binnen handbereik, waaronder speeltuinen, supermarkten, winkels, scholen, openbaar vervoer en sportfaciliteiten. Maar dat is nog niet alles: denk aan de Schaapskooi, de uitgestrekte Renderklippen, en het Heerderstrand, die allemaal gemakkelijk te bereiken zijn per fiets. Voor natuurliefhebbers biedt deze omgeving prachtige wandel- en fietspaden om van te genieten.



# Indeling

## **Begane grond:**

Entree/hal, toiletruimte, trapopgang naar de eerste verdieping, trapkast met daaronder een kelder van ca. 7m<sup>2</sup>, toegang tot de keuken. Moderne keuken voorzien van voldoende bergruimte en divers inbouwapparatuur, waaronder een afzuigkap, vaatwasser, inductiekookplaat, combi-oven, koelkast en vriezer.

In dezelfde ruimte bevindt zich tevens een moderne bar met bijpassende barkrukken. Deze nodigen uit tot gezellige gesprekken tijdens het koken of ontspannen natafelen aan de bar. Achter de keuken treft u de bijkeuken waar zich tevens de opstelplaats van de CV installatie en die van de wasapparatuur zich bevindt. Vanuit de keuken kunt u de eet-/woonkamer betreden via elegante en suite deuren. Fijne lichte ruimte voorzien van een lichte PVC vloer, gestukte muren en plafonds. De vele raampartijen rondom zorgen voor overvloedig natuurlijk daglicht. Het zitgedeelte bevindt zich aan de voorzijde, waar u vrij uitzicht heeft op de rustige woonstraat. Bovendien is er in de woonkamer een gezellige gashaard aanwezig voor extra sfeer. Via de openslaande deuren in de woonkamer en de loopdeur in de bijkeuken bereikt u de achtertuin.

## **Eerste verdieping:**

Ruime overloop welke toegang biedt tot **DRIE** slaapkamers van respectievelijk 7 m<sup>2</sup>, 9 m<sup>2</sup> en 27 m<sup>2</sup>. De masterbedroom bevindt zich aan de achterzijde van de woning en beschikt over een walk-in-closet. Een riante slaapkamer van maar liefst 27m<sup>2</sup>!! Via de overloop is tevens de badkamer en de bergvliering te bereiken. De badkamer is voorzien van een ligbad, douche, toilet, dubbele wastafelmeubel en een designradiator.

## **Tweede verdieping:**

Bergvliering te bereiken middels een vlizotrap.

## **Garage met aangebouwde tuinkamer:**

De garage is een ware droom voor velen, volledig geïsoleerd, met een elektrische deur en het beschikt nog eens over een handige bergvliering. Aan de achterzijde bevindt zich een riante tuinkamer met een vrij uitzicht op de achtertuin. Eventueel kunt u deze ruimte ideaal transformeren tot een "mancave", hobbyruimte of praktijkruimte aan huis.

## **BIJZONDERHEDEN:**

- Kozijnen en de beglazing zijn vernieuwd in 2015;
- Garage en tuinkamer zijn in 2015 volledig geïsoleerd en voorzien van HR+beglazing;
- De meterkast en het elektra zijn in 2015 vernieuwd;
- Alle leiding werk en CV-ketel zijn vernieuwd in 2015;
- De badkamer, keuken en toiletruimte zijn in 2015 gemoderniseerd en vernieuwd;
- De gehele woning is voorzien van convectoren, in plaats van radiatoren, zodat u over kunt naar een warmtepomp;
- Schilderwerk is in 2016 gedaan;
- De dakpannen van de gehele woning zijn in 2016 vervangen.





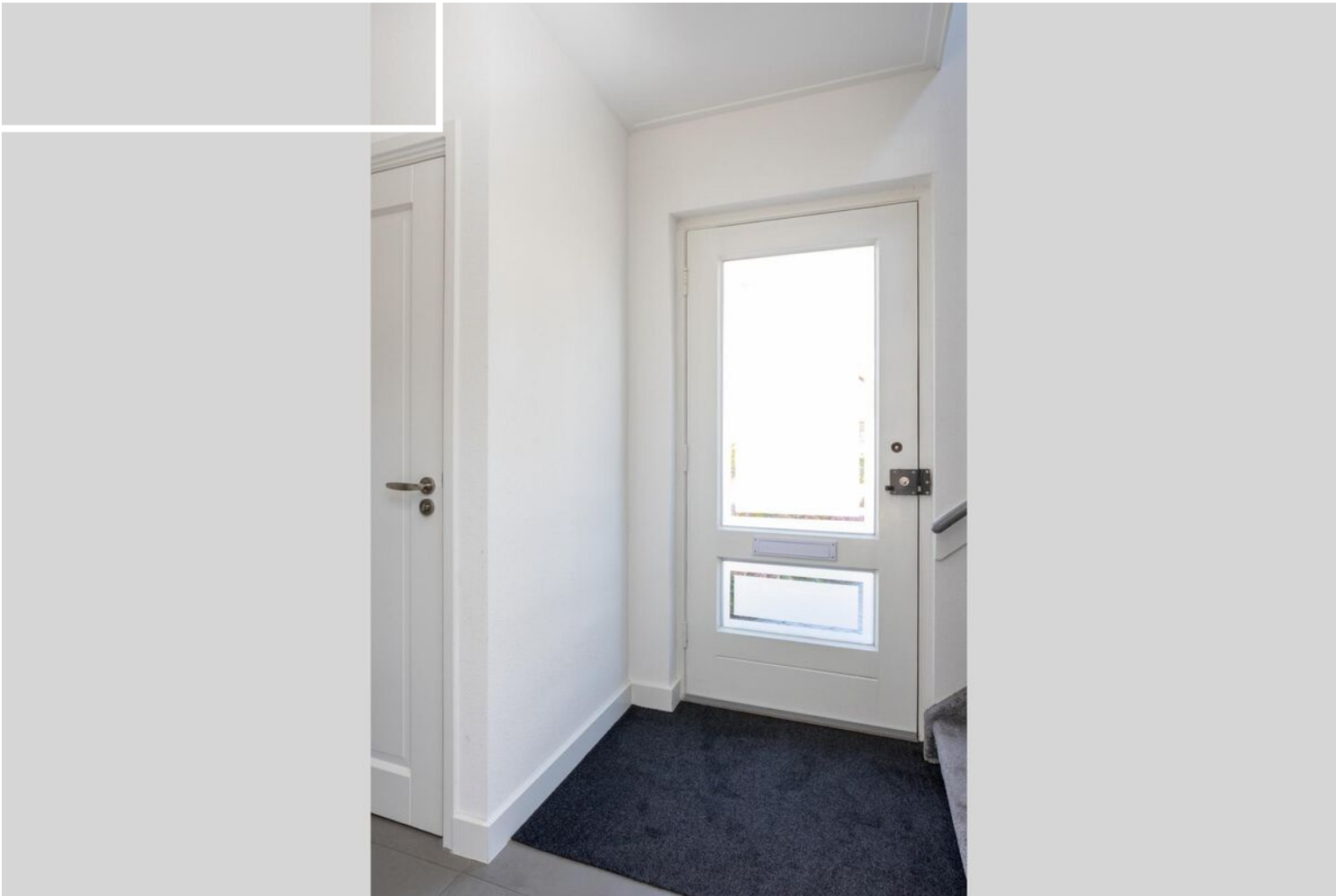






















































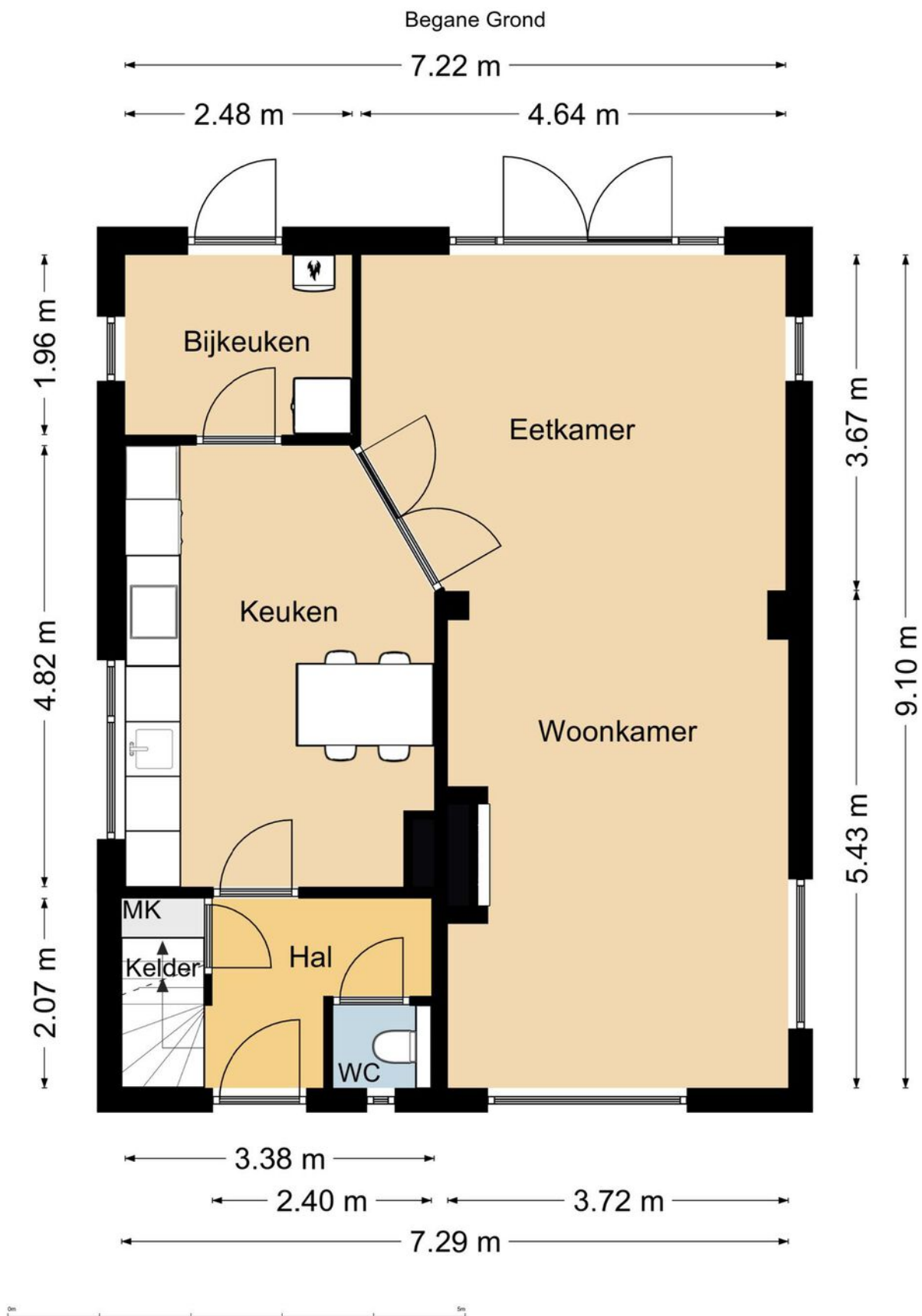








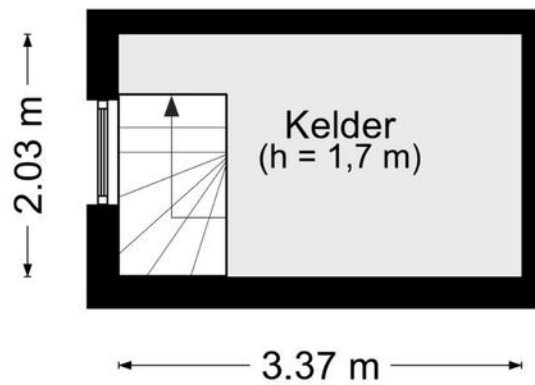
# Plattegrond





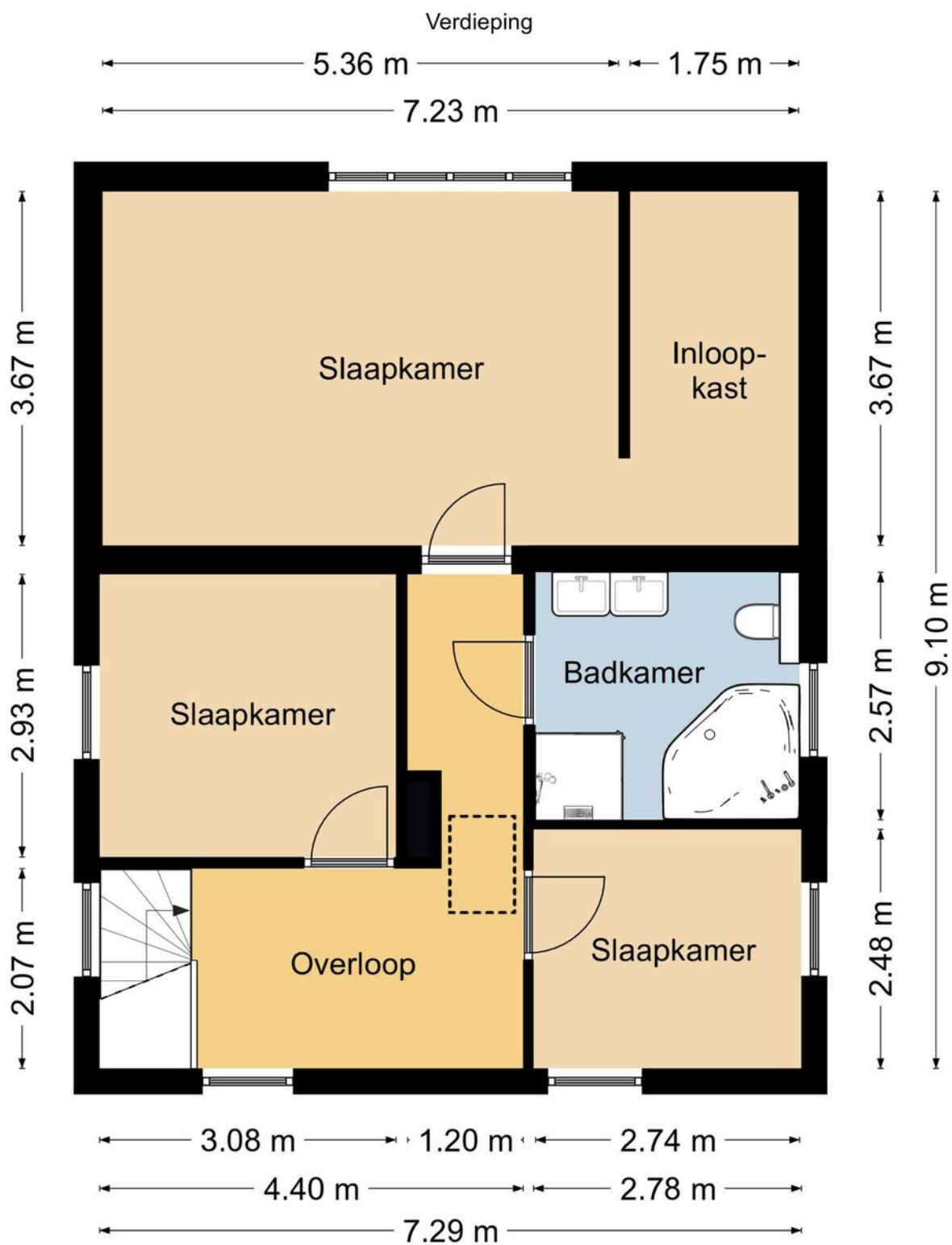
# Plattegrond

Kelder



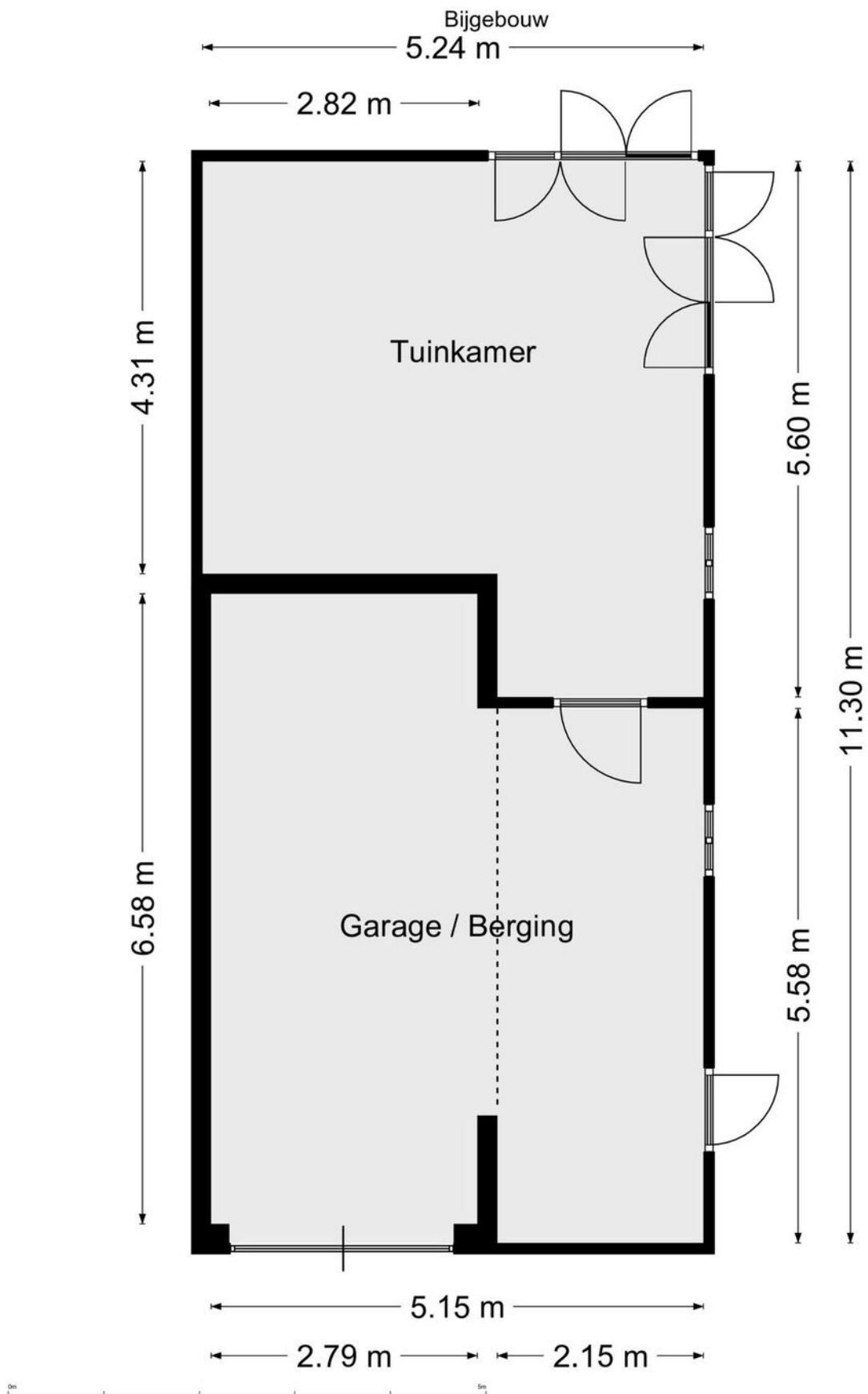


# Plattegrond





# Plattegrond





# Kadastrale kaart

Kadastrale kaart

Uw referentie: ---



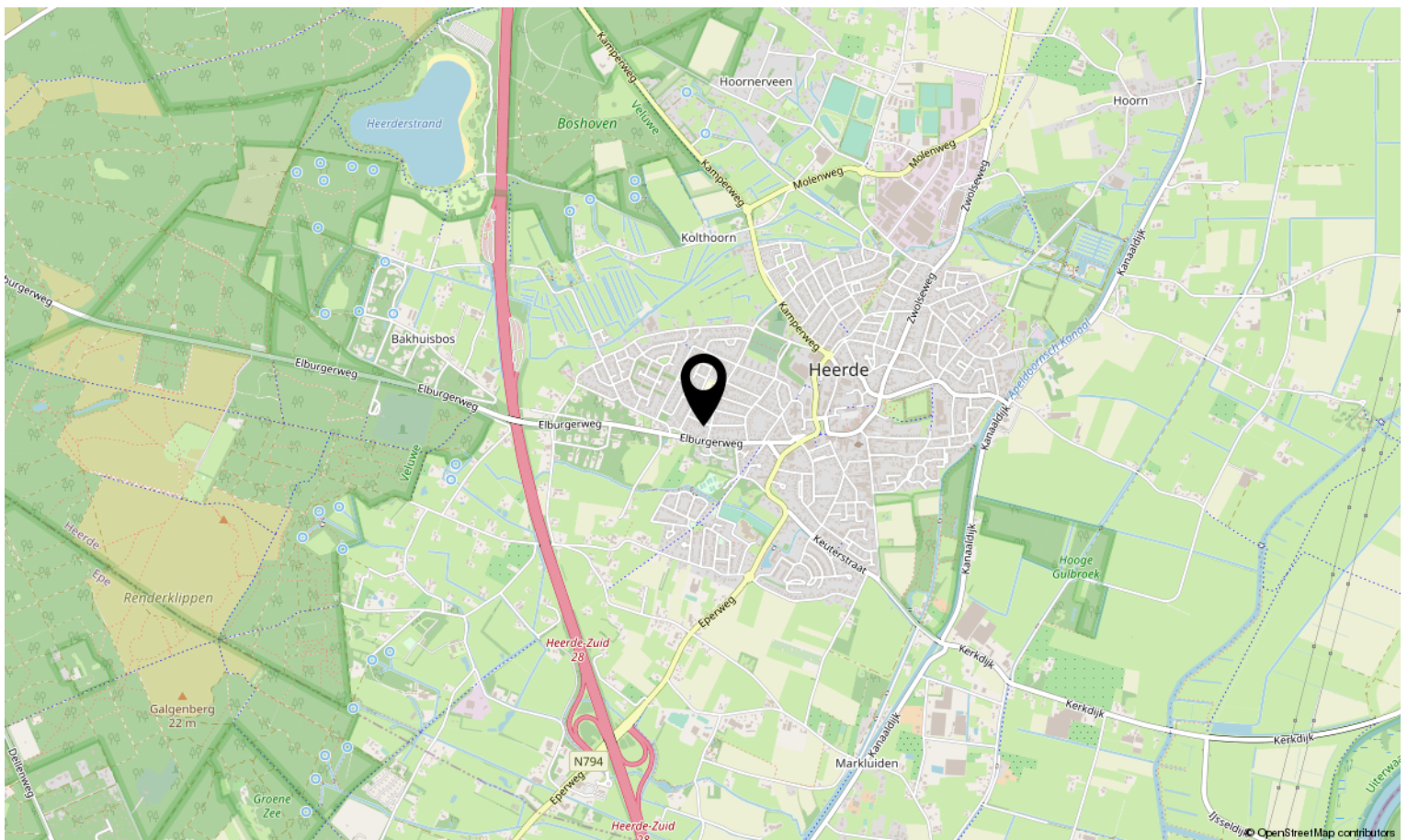
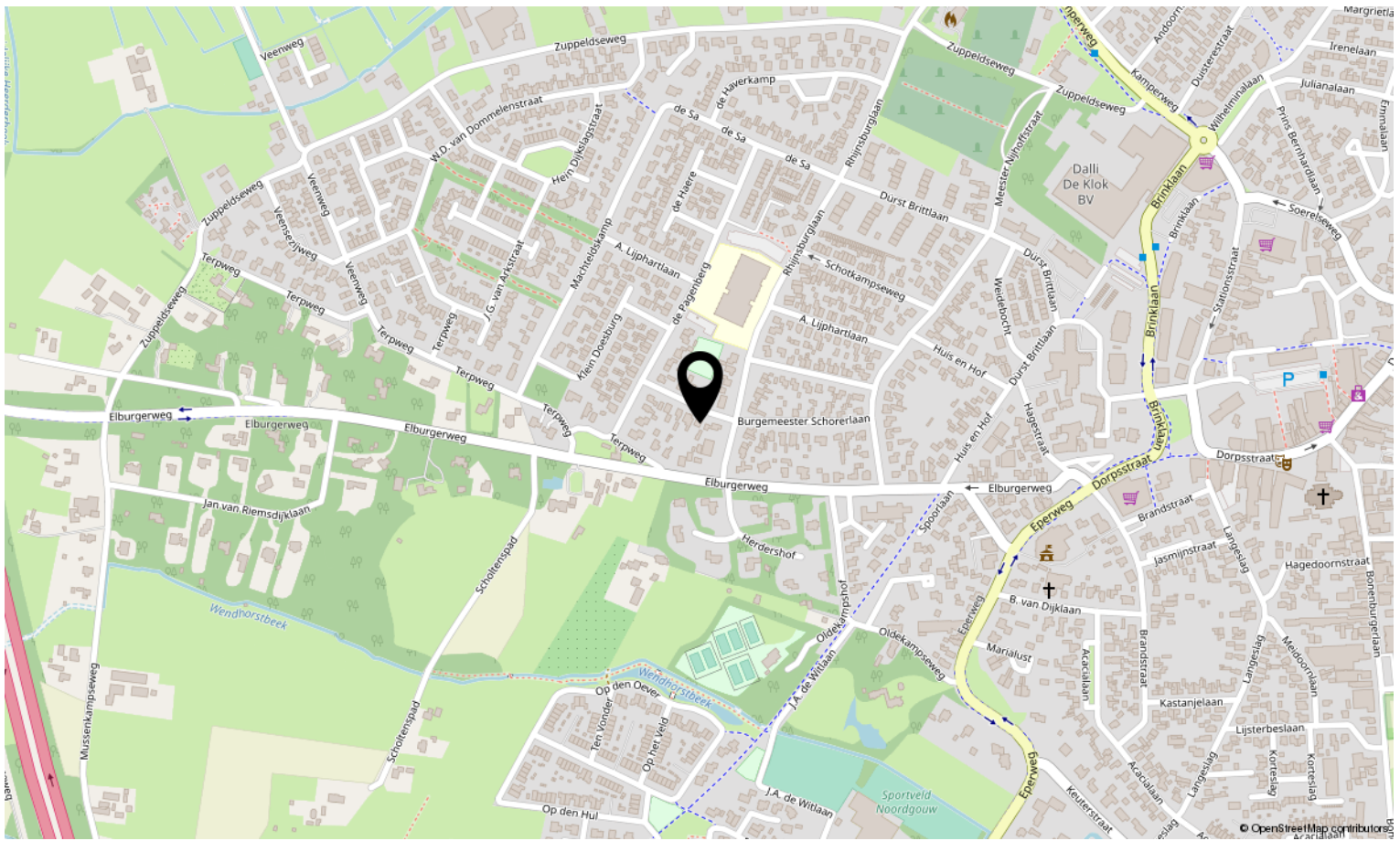
12345	Deze kaart is noordgericht	Schaal 1: 500	
25	Perceelnummer	Kadastrale gemeente Heerde	
—	Huisnummer	Sectie K	
—	Vastgestelde kadastrale grens	Perceel 5734	
—	Voorlopige kadastrale grens		
—	Administratieve kadastrale grens		
—	Bebouwing		

Voor een eensluidend uittreksel, geleverd op 21 juni 2023  
De bewaarder van het kadaster en de openbare registers

Aan dit uittreksel kunnen geen betrouwbare maten worden ontleend.  
De Dienst voor het kadaster en de openbare registers behoudt zich de intellectuele eigendomsrechten voor, waaronder het auteursrecht en het databankrecht.



# Locatie op de kaart







# Interesse in deze woning?

Neem contact op met ons kantoor.

## **B&W Makelaardij**

Touwbaan 2 a, 3841 GA Harderwijk  
0341-456424 | [info@bwmakelaardij.nl](mailto:info@bwmakelaardij.nl)  
[www.bwmakelaardij.nl](http://www.bwmakelaardij.nl)



**B&W**  
MAKELAARDIJ