

Lupineweg 1 HEERDE



VRAAGPRIJS

€ 369.000 K.K.

0341-456424

info@bwmakelaardij.nl

www.bwmakelaardij.nl



B&W
MAKELAARDIJ

Kenmerken



Woonoppervlakte

99 m²

Aantal kamers

4

Perceeloppervlakte

308 m²

Aantal slaapkamers

3

Inhoud

547 m³

Bouwjaar

1964

Soort woning

eengezinswoning

Energie label

A



Omschrijving

Welkom aan de Lupineweg 1! Dé woning met een GIGA geïsoleerde garage mét hydraulische hefbrug, energie ZEER zuinig en volop smart ;-)

De Lupineweg, nabij het centrum van Heerde, wordt gekenmerkt als een rustige straat waar leuke woningen te vinden zijn. Zo ook nummer 1. Het betreft hier een woning met een heel eigen karakter. Zo'n woning vraagt om nieuwe bewoners én om liefhebbers van een hoogwaardige afwerking en niet te vergeten diegene die opzoek is naar de perfecte GARAGE aan huis om te klussen aan zijn of haar eigen oldtimer ;-). Spreekt u dit aan? Dan moet u beslist verder lezen en de foto's eens goed bekijken.

De achtertuin is groot, want met ca. 120m² aan achtertuin heb je hier alle ruimte voor een extra berging, een riante overkapping, diverse bomen en als laatste veel sfeer. En: u beschikt in de tuin over veel privacy!

Op de begane grond valt ook het hoge afwerkingsniveau op. Zo is de woning in 2022 voorzien van nieuwe kunststof kozijnen met dubbele beglazing. En is het toverwoord bij deze woning toch echt wel domotica (of huisautomatisering of smart home), van het slot van de voordeur, de gordijnen, de airco en zelfs tot aan de bubbels in het ligbad, alles gaat hier geautomatiseerd aan, dicht, open en/of uit.

KENMERKEN:

Woonoppervlak: ca. 99 m²

Overig inpandige ruimte: ca. 52 m²

Inhoud: 547 m³

Perceel: 308 m²

INDELING:

Begane grond:

Entree/hal, toilet, trapopgang naar de eerste verdieping, trapkast met meterkast, toegang tot de uitgebouwde half open keuken voorzien van een fraaie inbouwkeuken voorzien van inbouwapparatuur en een bar gedeelte met zicht over de besloten achtertuin. De woonkamer is een hele lichte doorzon woonkamer. Vanuit de keuken is eveneens de bijkeuken toegankelijk met een loopdeur richting de achtertuin en toegang tot de zeer fraaie badkamer welke uitgerust is met een dubbel ligbad, een ruime inloopdouche en een wastafelmeubel voorzien van twee fraaie waskommen. De badkamer is praktisch en met oog voor sfeer ingericht.

Eerste verdieping:

Overloop met inbouwkast, DRIE slaapkamers (12, 11 en 5 m²), tweede (eenvoudige) badkamer v.v. een toilet, douche en een vaste wastafel.

Omschrijving

ingericht.

Eerste verdieping:

Overloop met inbouwkast, DRIE slaapkamers (12, 11 en 5 m²), tweede (eenvoudige) badkamer v.v. een toilet, douche en een vaste wastafel.

Tweede verdieping:

Zolder bereikbaar via vaste trap; bergzolder met de mogelijkheid om hier een VIERDE slaapkamer te realiseren. Momenteel kunt u op deze verdieping flink wat spullen kwijt die u niet iedere dag nodig heeft.

Kortom, deze woning heeft potentie om wellicht u droomwoning te worden. Zien we u snel?

Bijzonderheden:

- GIGA geïsoleerde garage mét hydraulische hefbrug!
- Zonnepanelen (Enphase) 12 stuks oktober 2021;
- Vloeren begane grond geïsoleerd in december 2021;
- Tesy smartboiler 150 liter 2021;
- Airco Haier tevens verwarming in bedrijf in 2021;
- Inbouwapparatuur keuken; inbouw combi-oven, inductiekookplaat (5 zones, 90 cm), grote koeler en vaatwasser zijn allen van 2021;
- Kunststof kozijnen met HR++ glas en geïsoleerde buitendeuren van 2022;
- Renovatie badkamer 2020;
- PVC vloer benedenverdieping januari 2023;
- Domotica is ter overname.

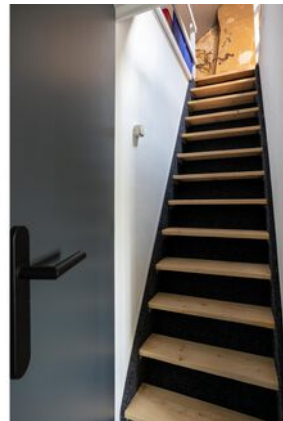
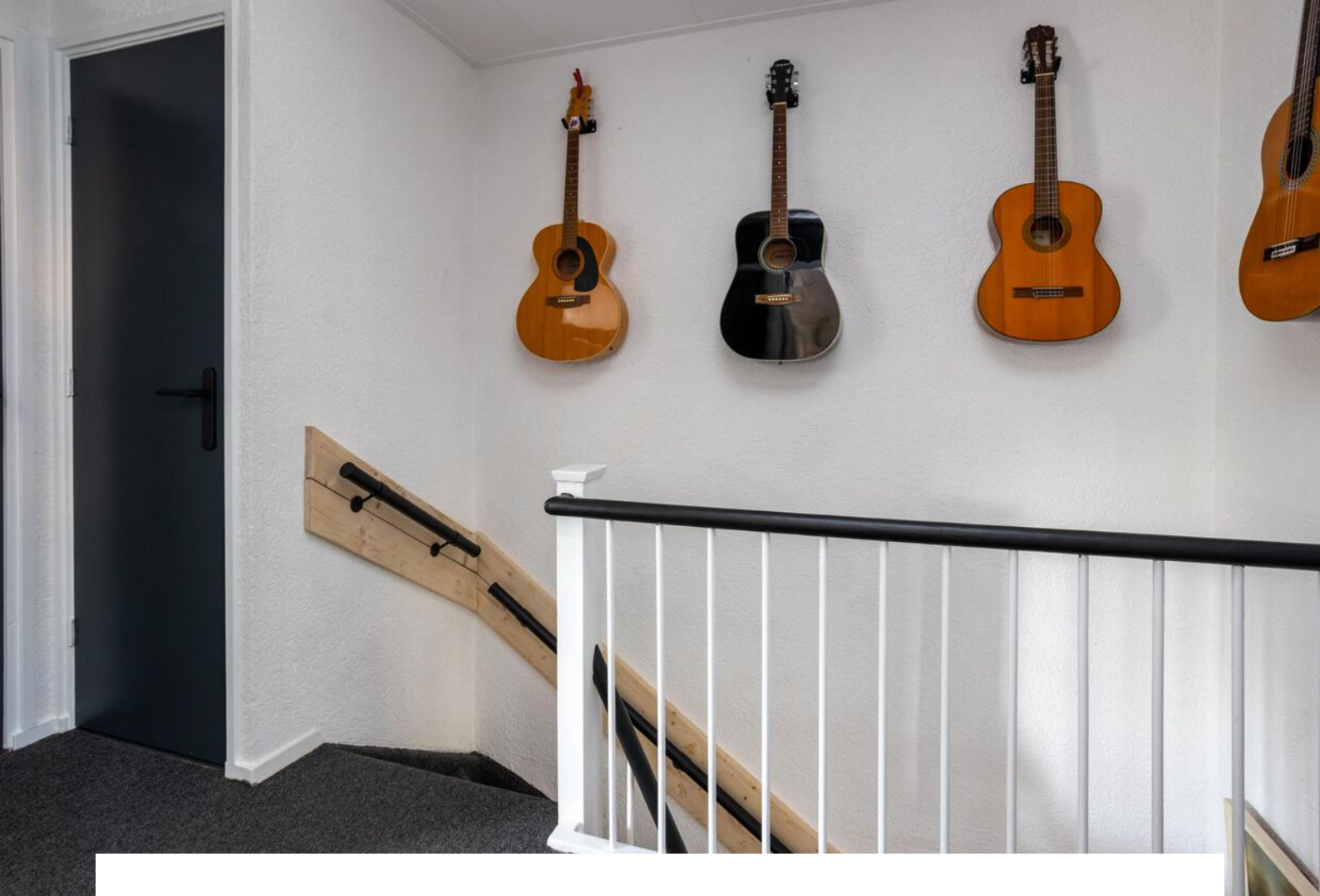
VRAAGPRIJS € 369.000,- kosten koper

Aanvaarding in overleg













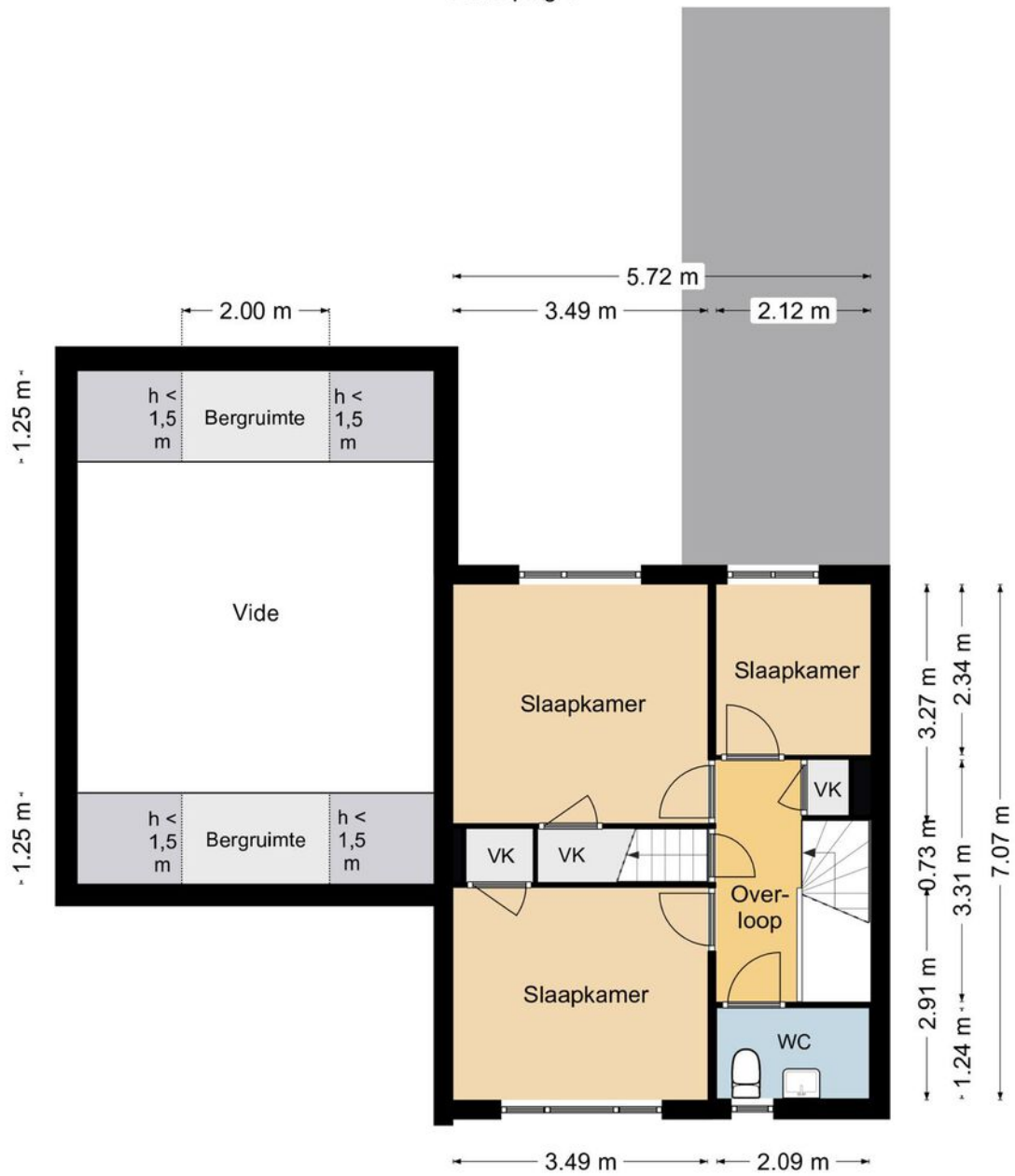
Plattegrond

Begane Grond



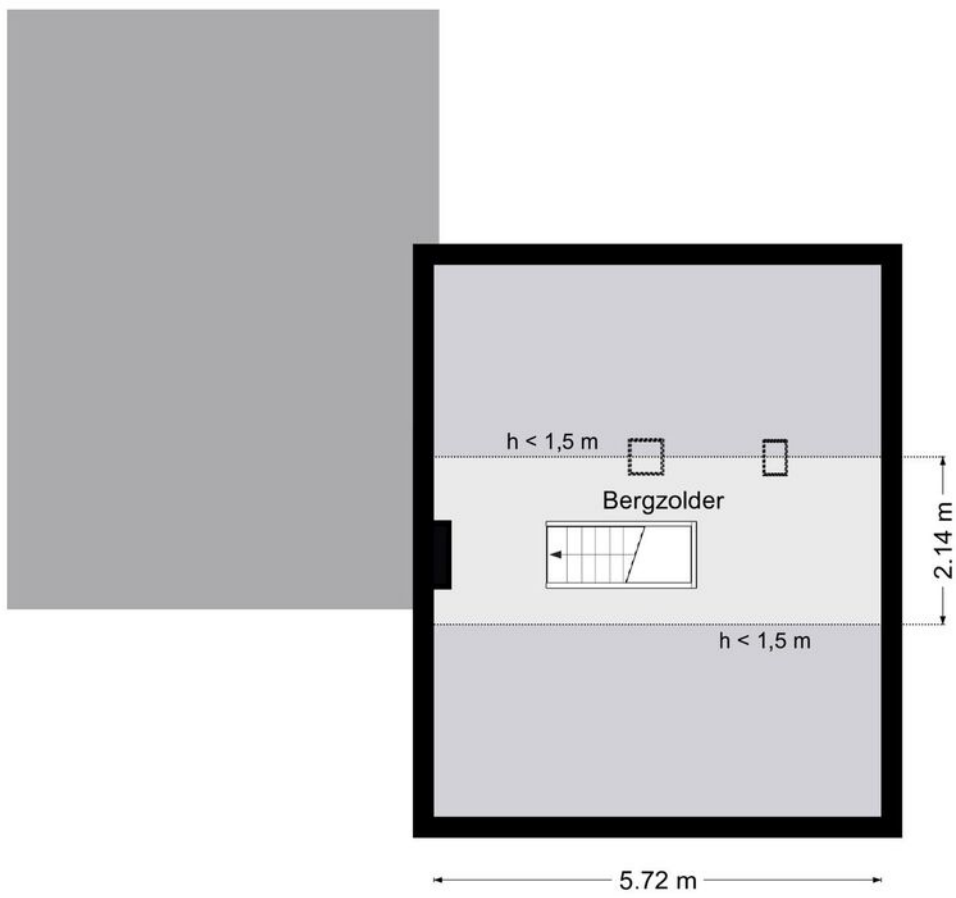
Plattegrond

Verdieping 1

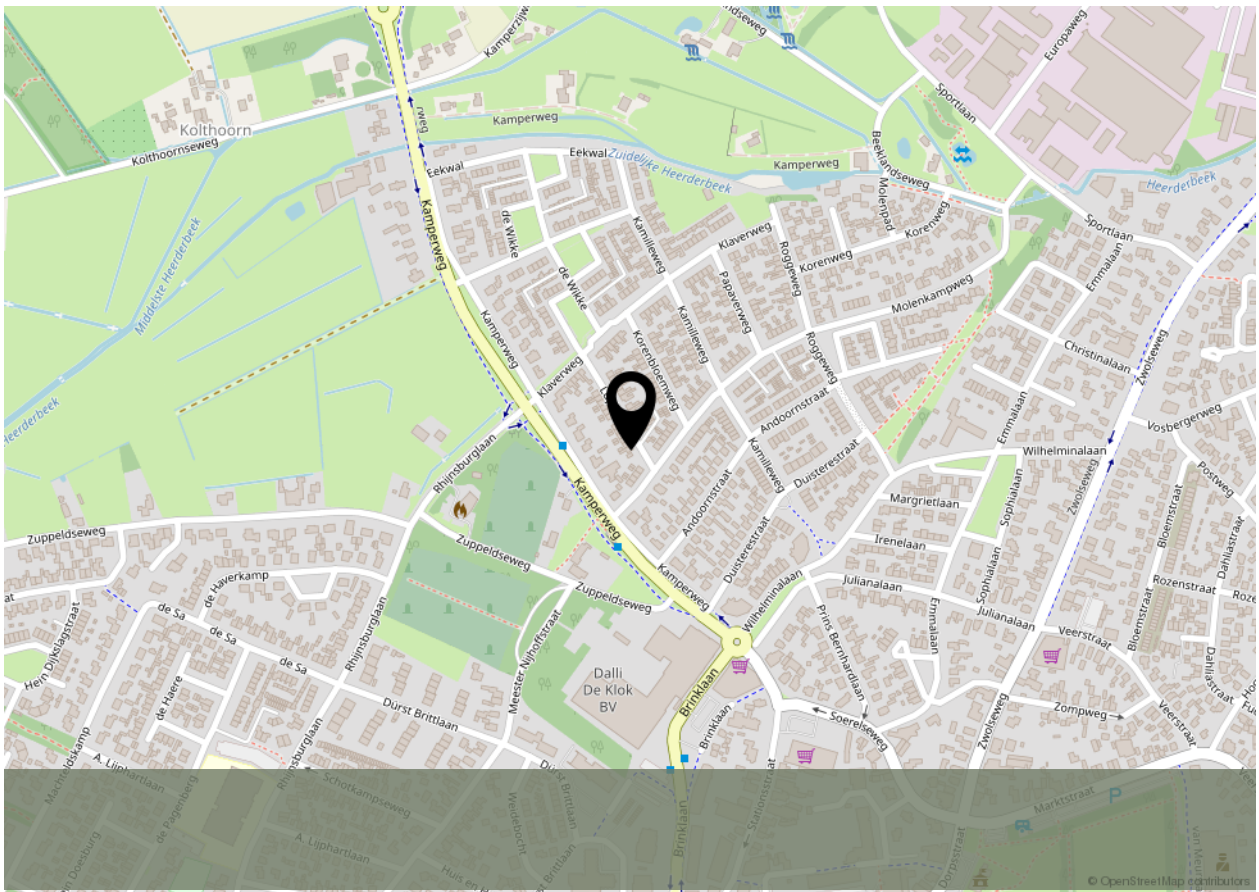
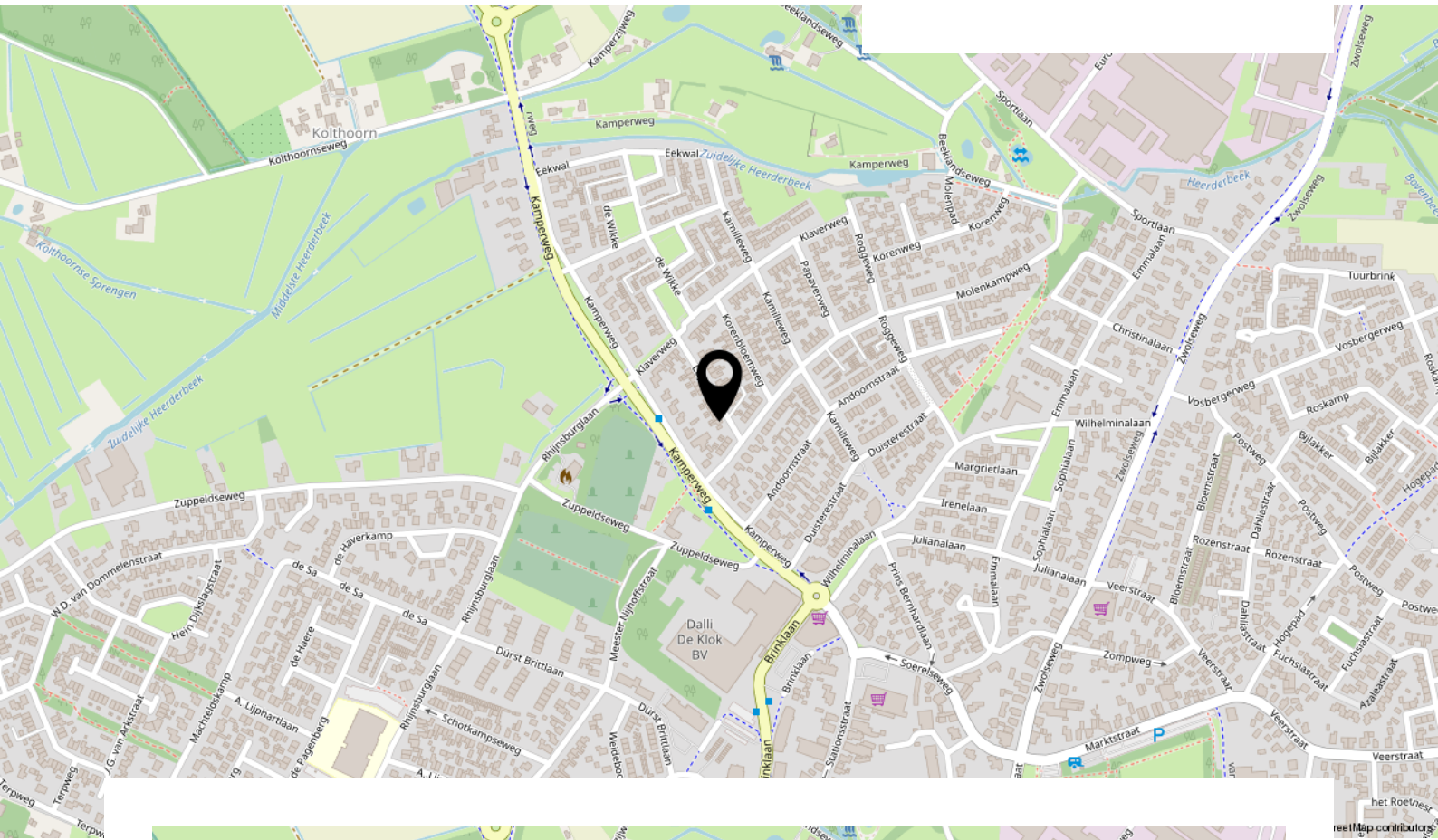


Plattegrond

Verdieping 2



Locatie



INTERESSE IN DEZE WONING?



B&W
MAKELAARDIJ

**Neem vrijblijvend contact
met ons op:**

**0341-456424 | Touwbaan 2 a, 3841 GA Harderwijk
info@bwmakelaardij.nl | www.bwmakelaardij.nl**